

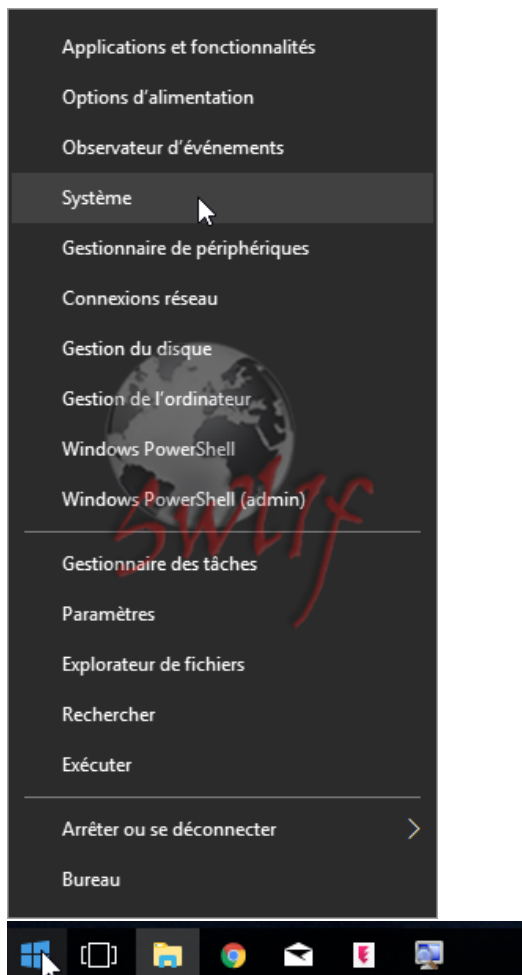
## *Restaurer Windows à partir d'un Point de restauration.*

Maintenant que vous savez créer un point de restauration de votre système d'exploitation, je vais vous expliquer comment effectuer la restauration à une date antérieure.

Votre ordinateur est instable suite à l'installation de nouveau pilotes, drivers ou logiciels !

Voici les étapes à suivre pour retrouver votre ordinateur juste avant qu'il ne devienne instable.

- Cliquez droite sur l'icône Windows et sélectionne **Système**.



- Dans cette nouvelle fenêtre, cliquez à droite sur **information système**.



The screenshot shows the Windows 10 Settings application, specifically the 'System' > 'Information' page. The left sidebar contains navigation options: Accueil, Affichage, Notifications et actions, Alimentation et mise en veille, Stockage, Mode tablette, Multitâche, Projection sur ce PC, Expériences partagées, and **Informations système** (highlighted). The main content area displays system information for a Windows 10 Family edition on a PC named 'MSHOME'. A search bar at the top left allows finding parameters. On the right, there are links for 'Paramètres associés' (Outils d'administration supplémentaires, Paramètres de BitLocker, Gestionnaire de périphériques) and 'Informations système' (highlighted with a mouse cursor). Below that, there are links for 'Vous avez des questions ?' (Obtenir de l'aide) and 'Optimisez Windows. Faites-nous part de vos commentaires'. A watermark 'SWLif' is visible in the bottom right corner.

**Informations système**

Nom du PC  
Renommer ce PC

Organisation MSHOME  
[Se connecter à Professionnel ou Scolaire](#)

Édition Windows 10 Famille

Version 1703

Version du système d'exploitation 15063.483

ID de produit 00326-10000-00000-AA884

Processeur Intel(R) Core(TM)2 Duo CPU E7400 @ 2.80GHz 2.80 GHz

Mémoire RAM installée 8,00 Go

Type du système Système d'exploitation 64 bits, processeur x64

Stylet et fonction tactile La fonctionnalité d'entrée tactile ou avec un stylet n'est pas disponible sur cet écran

[Mettre à niveau votre édition de Windows ou modifier la clé de](#)

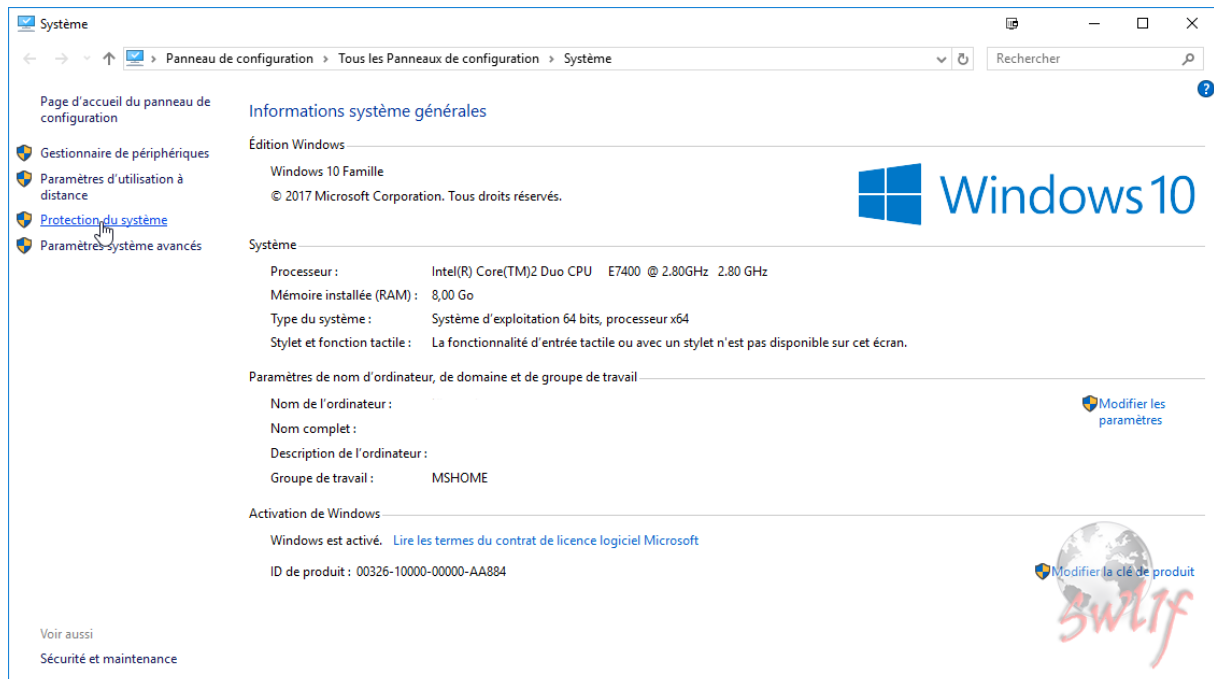
Paramètres associés

- [Outils d'administration supplémentaires](#)
- [Paramètres de BitLocker](#)
- [Gestionnaire de périphériques](#)
- Informations système**

Vous avez des questions ?  
[Obtenir de l'aide](#)

Optimisez Windows.  
[Faites-nous part de vos commentaires](#)

- Puis sur **Protection du système**.



The screenshot shows the Windows 10 Configuration Panel, specifically the 'System' > 'System Information' page. The breadcrumb trail is 'Panneau de configuration > Tous les Panneaux de configuration > Système'. The left sidebar contains navigation options: Gestionnaire de périphériques, Paramètres d'utilisation à distance, **Protection du système** (highlighted with a mouse cursor), and Paramètres système avancés. The main content area displays system information for a Windows 10 Family edition on a PC named 'MSHOME'. A search bar at the top right allows finding parameters. On the right, there are links for 'Modifier les paramètres' and 'Modifier la clé de produit'. A watermark 'SWLif' is visible in the bottom right corner.

**Informations système générales**

Édition Windows  
Windows 10 Famille  
© 2017 Microsoft Corporation. Tous droits réservés.

Système

Processeur : Intel(R) Core(TM)2 Duo CPU E7400 @ 2.80GHz 2.80 GHz

Mémoire installée (RAM) : 8,00 Go

Type du système : Système d'exploitation 64 bits, processeur x64

Stylet et fonction tactile : La fonctionnalité d'entrée tactile ou avec un stylet n'est pas disponible sur cet écran.

Paramètres de nom d'ordinateur, de domaine et de groupe de travail

Nom de l'ordinateur :  
Nom complet :  
Description de l'ordinateur :  
Groupe de travail : MSHOME

Activation de Windows

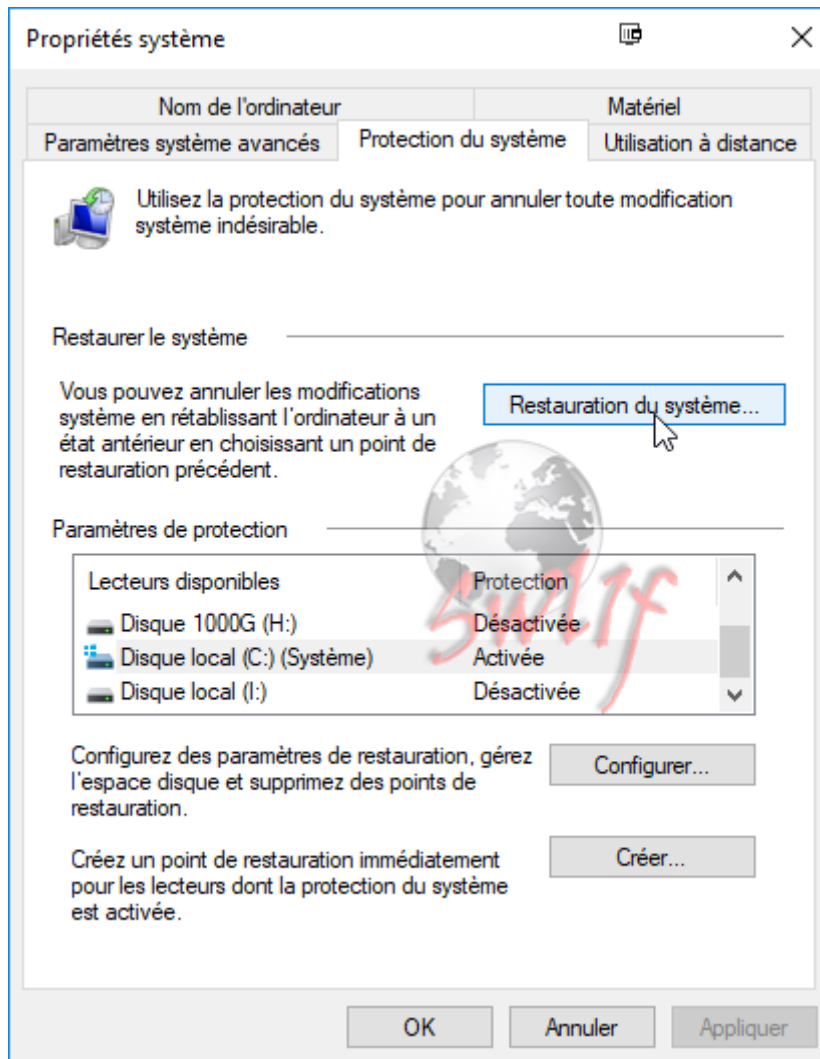
Windows est activé. [Lire les termes du contrat de licence logiciel Microsoft](#)

ID de produit : 00326-10000-00000-AA884

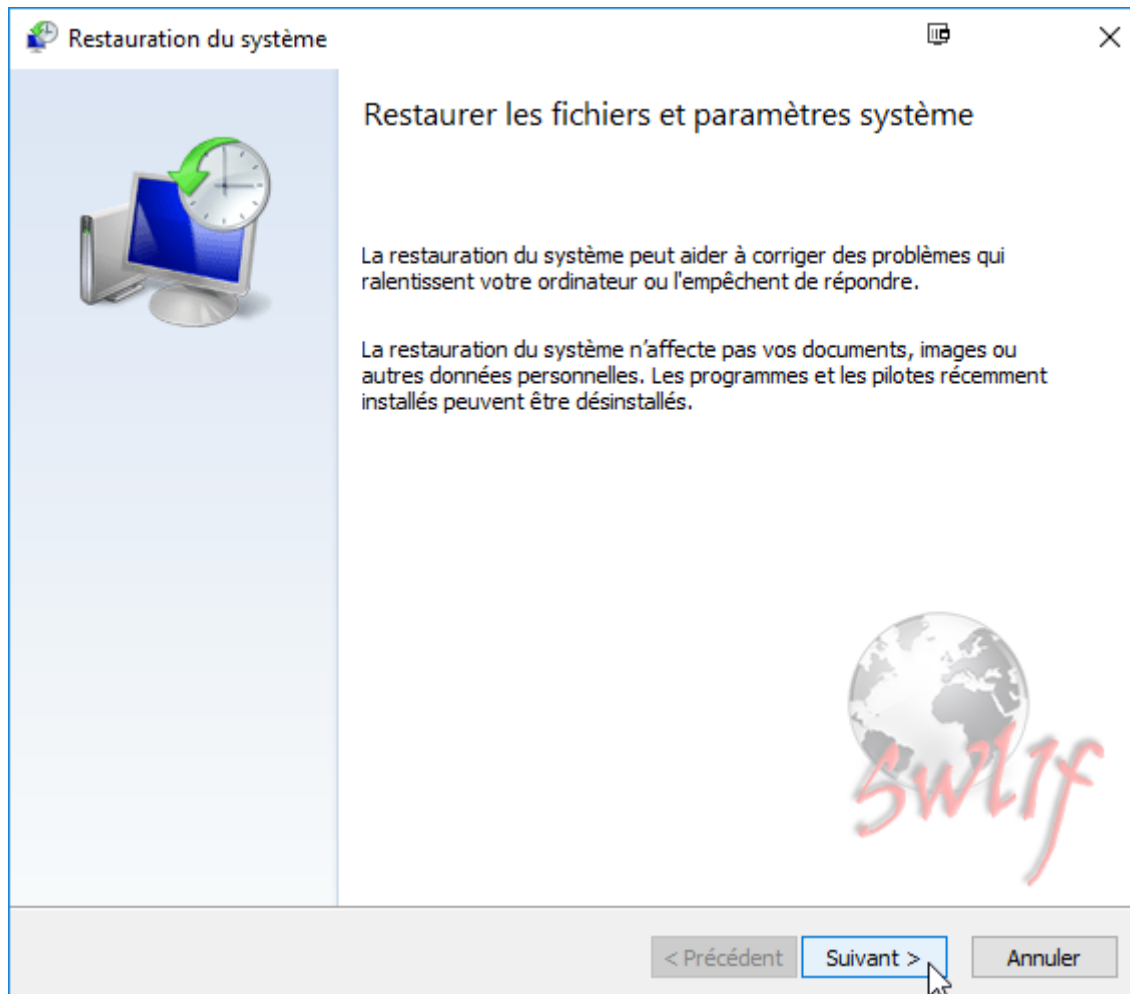
[Modifier les paramètres](#)

[Modifier la clé de produit](#)

- Ensuite, sélectionnez **Restauration du système**

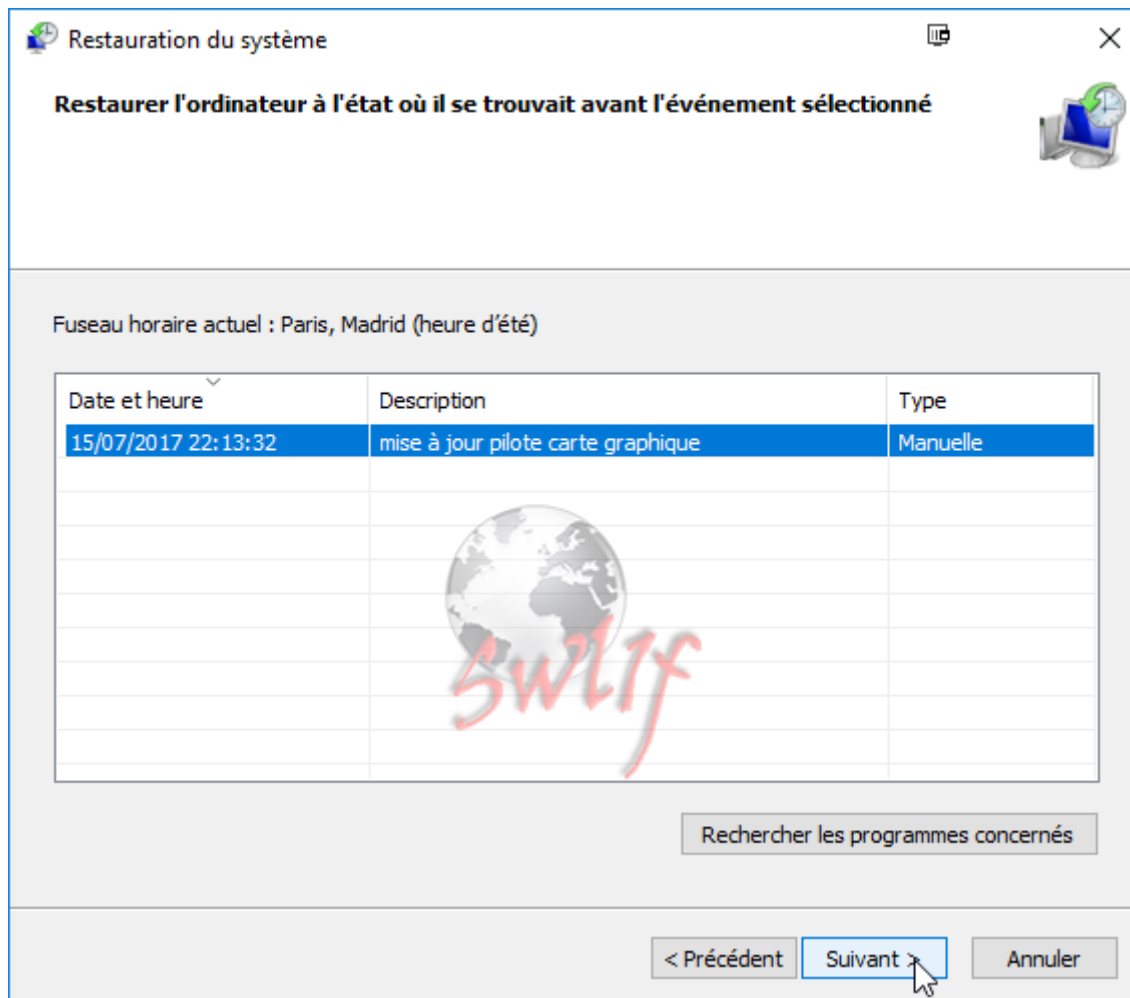


- Cliquez sur **Suivant** pour ouvrir la fenêtre qui propose les différents **Point de restauration**.

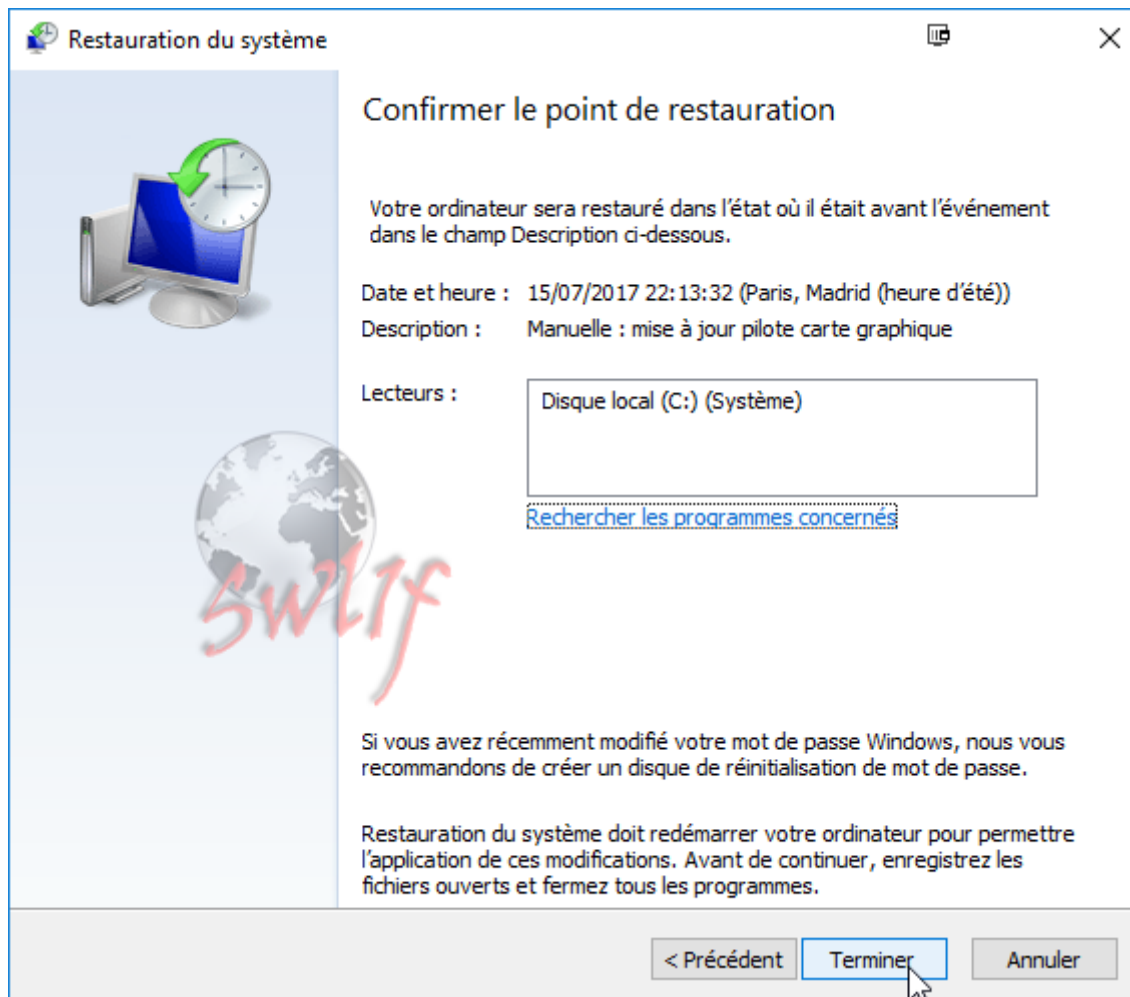


Dans l'exemple, il n'y en a qu'un.  
Mais si plusieurs choix se présente à vous, choisissez le plus récent.

- Cliquez sur **Suivant**.



- Enfin, cliquez sur **Terminer**.



Windows va restaurer tous vos fichiers système, vos paramètres et programmes à la date et l'heure que vous aurez sélectionnée auparavant.

Laissez la restauration se faire et une fois votre ordinateur redémarrer, vous retrouverez votre pc comme avant.

Si ce n'est pas le cas, qu'après avoir effectué la restauration, vous constatez aucune amélioration, recommencez la procédure en sélectionnant un point de restauration antérieur à celui que vous avez sélectionné précédemment.